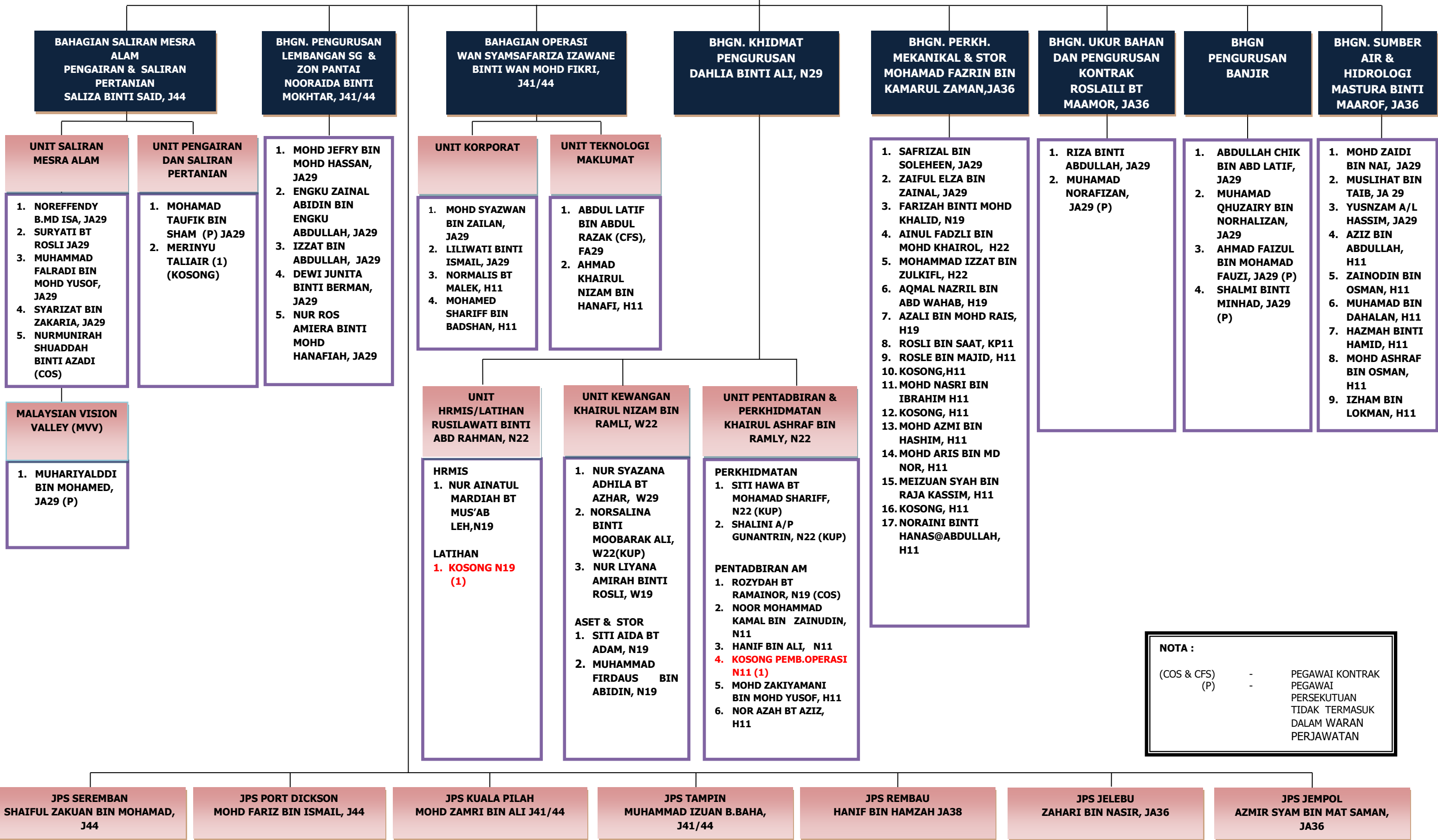


CARTA ORGANISASI SECARA PENTADBIRAN JABATAN PENGAIRAN DAN SALIRAN NEGERI SEMBILAN

**PENGARAH**  
JURUTERA J54  
Ir. SAARI BIN ABDULLAH

PEM. SETIAUSAHA PEJABAT N19/22  
ASMARINA ZULAIKHA BINTI AZIZUN

**JURUTERA PROJEK , PEJABAT PROJEK**  
PERSEKUTUAN NEGERI SEMBILAN J48  
Ir. Ts. HAYATI BINTI ZAINAL (P)



**NOTA :**  
(COS & CFS) - PEGAWAI KONTRAK  
(P) - PEGAWAI PERSEKUTUAN  
TIDAK TERMASUK DALAM WARAN PERJAWATAN